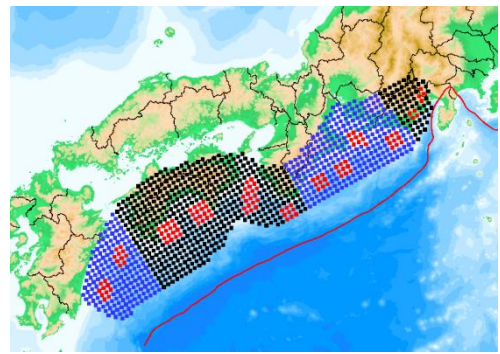


# 半経験的手法による大阪での南海トラフ巨大地震の地震動評価

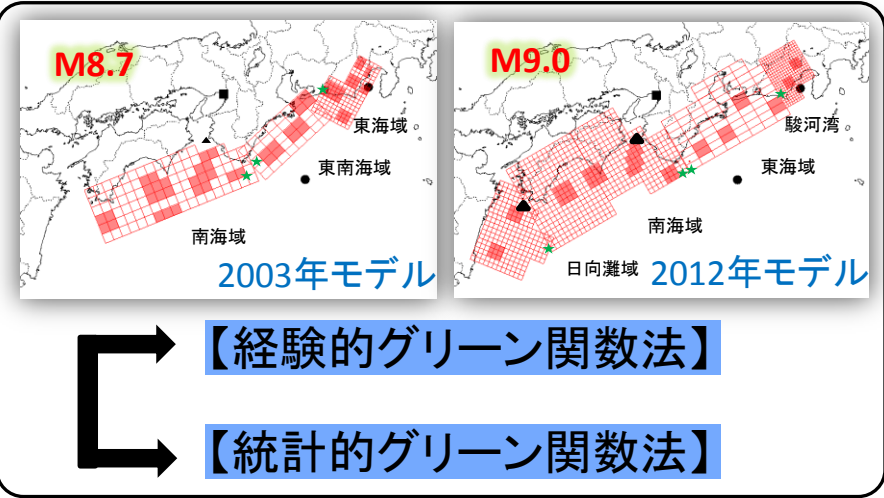
大阪大学大学院 宮本研究室 博士前期課程1年 翟瀟(テキ ショウ)

## 1. 研究背景

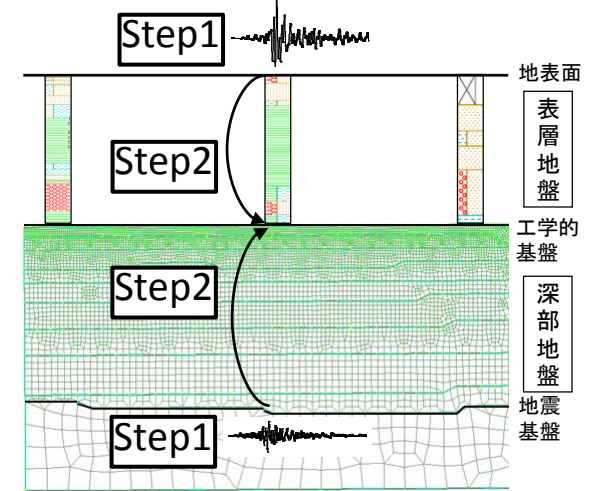
南海トラフ巨大地震の  
大阪における地震動評価



## 2. 震源モデル・解析手法

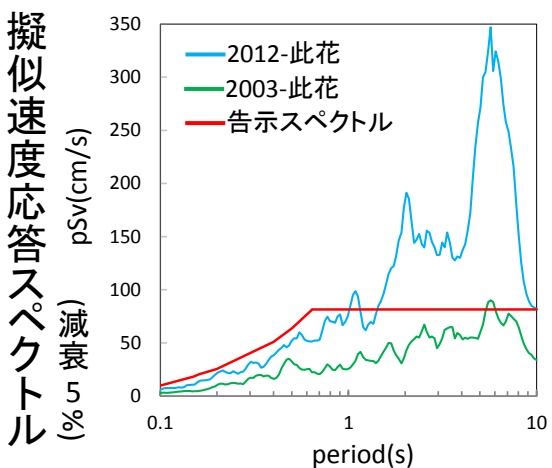


## 3. 解析手順

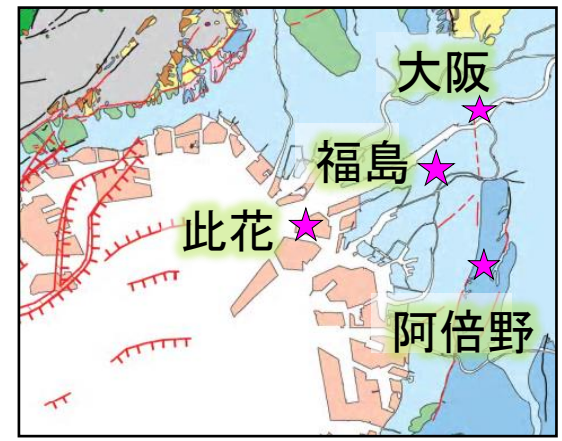


## 4. 解析結果

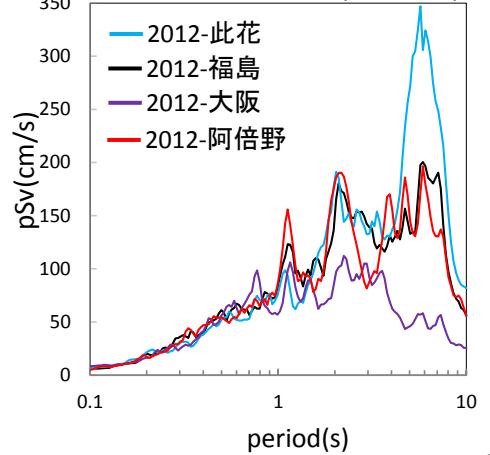
2003年モデルと2012年  
モデルの比較



大阪市内4地点の比較



擬似速度応答スペクトル  
(減衰5%)



## 5. 今後の課題

- ・建物モデルの作成
- ・建物の応答評価
- ・上町断層帯地震時の大阪での地震動予測